

Fortbildung: Lehren und Lernen - wie sag' ich's meinen Teilnehmer/innen?

Biosphärengebiet
Schwäbische Alb



Tag und Dauer der Veranstaltung:
Freitag, 02.07.2010, 13 – 18 Uhr

Kosten: 10 EUR

Beschreibung:

Um das Handwerkszeug und die Hintergründe des Lehrens und Lernens geht es bei dieser Fortbildung: Wie lernen wir? Was kommt bei den Teilnehmerinnen und Teilnehmern an? Wie funktioniert eine Gruppe? Wie kann ich meine Aktion so gestalten, dass sie den Kriterien für eine Veranstaltung der Bildung für nachhaltige Entwicklung entspricht?

Mitzubringende Ausrüstung:

Wettergemäße Kleidung, feste Schuhe, Schreibzeug

Referent/innen:

Julia Krüger (Erzieherin, Spiel- und Theaterpädagogin, Wanderrittführerin) und Ilona Schrimpf (Dipl. Biologin, Mitarbeiterin Umweltbildungszentrum Listhof Reutlingen)

Anmeldung bitte:

Bis 28.06.2010 an info@mitpferdenaufdemweg.de

Theorie und Praxis erwarten Sie. Außer einem Teil mit uns Menschen werden wir das Gelernte auch an Pferden und Maultieren ausprobieren und trainieren.

Informationen im Internet:

www.netzwerk-umweltbildung.de

www.listhof-reutlingen.de

www.mitpferdenaufdemweg.de

Max. Gruppengröße: 15

Ort:

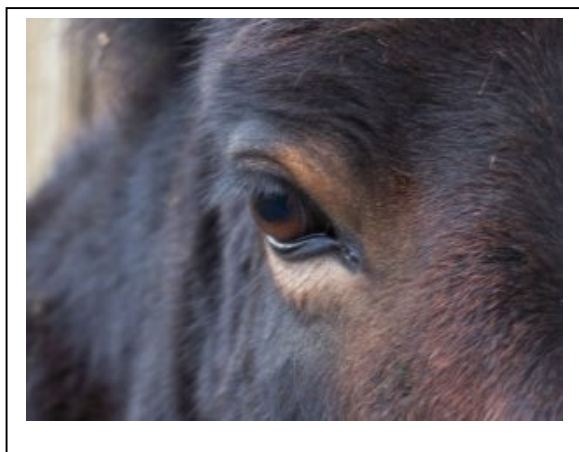
Wanderreitbetrieb Krüger
Hof Reutter Kohl 2, 72537 Mehrstetten

Die Fortbildung findet im Zuge des UN-Dekade-Projektes „Umweltbildung goes BNE“ statt und richtet sich an alle Interessierten.

Die Fortbildung Pädagogik zählt zu den Grundmodulen des Fortbildungsprojekts des Netzwerks Umweltbildung in der Qualifizierung für eine Bildung für nachhaltige Entwicklung.

Zielgruppe:

Umweltbildner/innen, Naturführer/innen in und um das Biosphärengebiet Schwäbische Alb und natürlich alle Interessierten an dem Thema



Nachhaltigkeit lernen



„Umweltbildung goes BNE“
Dekade - Projekt des Netzwerks Umweltbildung

Offizielles Projekt
der Weltdekade
2008 / 2009

Und hier die Wegbeschreibung zum Hof Reutter:

Mit dem PKW:

An der B465 zwischen Münsingen und Ehingen aus Richtung Stuttgart kurz vor dem Abzweig nach Mehrstetten nach links in Richtung "Industriegebiet Mehrstetten" abbiegen (aus Richtung Ehingen dann natürlich kurz nach dem Abzweig nach Mehrstetten hinter dem Fabrikgebäude nach rechts abbiegen). Der kleinen Straße folgen bis zur T-Kreuzung, dann links abbiegen. Der Hof auf der rechten Seite ist unsere Heimat (ALBKORN-Schild!)
(wir gehören gerade noch zu Mehrstetten, jedoch direkt an der Grenze zur Münsinger Gemarkung, haarscharf an der Grenze zum Biosphärengebiet Schwäbische Alb)

Wer im Greut (Mehrstetter Teilort) landet, fährt einfach auf der obersten Straße (Kohlweg) in Richtung Westen (also weg von Mehrstetten). Bei den Aussiedlerhöfen finden Sie uns auf dem Hof auf der rechten Seite der Straße.

Mit ÖPNV:

Mit dem Bus bis zur Haltestelle Münsingen-Unterheutal oder besser noch Treffpunkt mit anderen Teilnehmer/innen am Bahnhof in Münsingen ausmachen.

Bei der Anmeldung bitte vermerken, ob die Weitergabe von e-mail-Adresse und Telefonnummer für die Bildung von Fahrgemeinschaften erwünscht ist.